

宁夏回族自治区药品监督管理局

中药配方颗粒质量标准

NXPFKL20230129

醋甘遂配方颗粒

Cugansui Peifangkeli

【来源】 本品为大戟科植物甘遂 *Euphorbia kansui* T.N. Liou ex T.P.Wang 的干燥块根经炮制并按标准汤剂的主要质量标准加工制成的配方颗粒。

【制法】 取醋甘遂饮片 1000 克，加水煎煮，滤过，滤液浓缩成清膏（干浸膏出膏率为 9%~18%），加辅料适量，干燥（或干燥，粉碎），再加辅料适量，混匀，制粒，制成 1000g，即得。

【性状】 本品为黄白色至棕褐色颗粒，气微，味微甘而微辣。

【鉴别】 取本品 1g，研细，加乙醇 30ml，超声处理 1 小时，滤过，滤液挥干，残渣加甲醇 3ml 使溶解，作为供试品溶液。另取甘遂对照药材 2g，加水 50ml，煎煮 30 分钟，离心（3000r/分钟）3 分钟，取上清液蒸至近干，加乙醇 30ml，搅匀，超声处理 30 分钟，滤过，滤液低温蒸至近干，残渣加甲醇 3ml 使溶解，作为甘遂对照药材溶液。照薄层色谱法（中国药典 2020 年版 通则 0502）试验，分别吸取甘遂对照药材溶液 20 μ l、供试品的溶液 25 μ l；分别点于同一硅胶 GF₂₅₄ 薄层板上，以甲苯-丙酮（10:1.2）为展开剂，在氨蒸气饱和条件下展开，取出，晾干，喷以 10%硫酸乙醇溶液，在 105℃加热至斑点显色清晰，置紫外光灯（365nm）下检视。供试品色谱中，在与对照药材色谱相对应的位置上，显示相同颜色的荧光主斑点。

【特征图谱】 照高效液相色谱法（中国药典 2020 年版 通则 0512）测定。

色谱条件与系统适用性试验 以十八烷基硅烷键合硅胶为填充剂（柱长为 250mm，内径为 4.6mm，粒径为 5 μ m）；以甲醇为流动相 A，以水为流动相 B，按下表中的规定进行梯度洗脱；柱温为 20℃；检测波长为 260nm。理论板数按腺苷峰计算应不低于 8000。

时间（分钟）

流动相 A（%）

流动相 B（%）

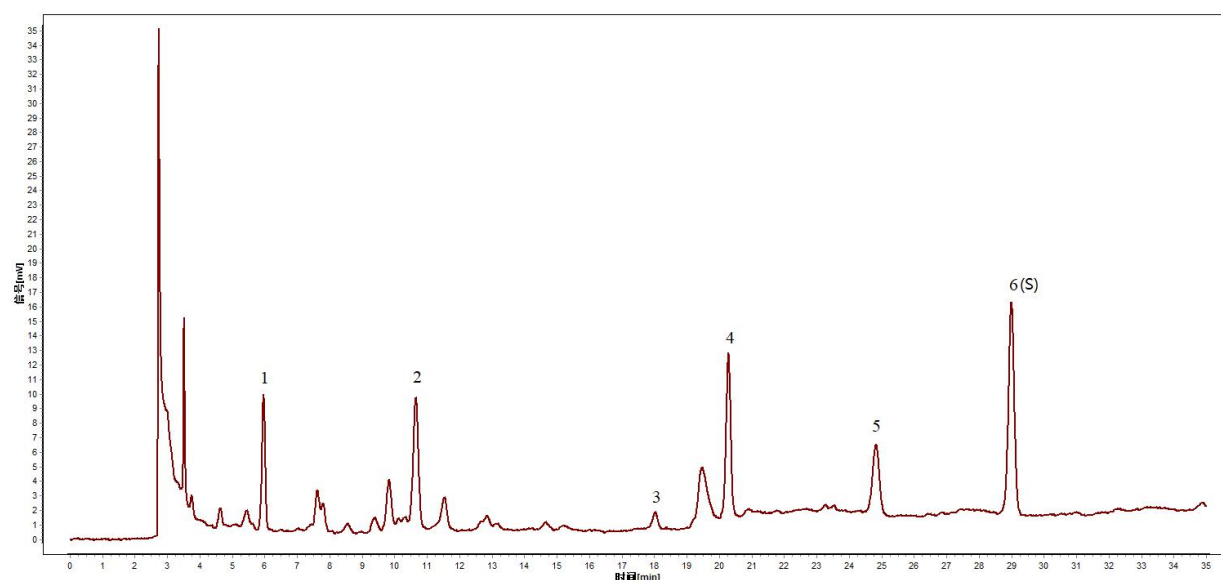
0~12	3→5	97→95
12~15	5→10	95→90
15~20	10→13	90→87
20~30	13→20	87→80
30~35	20	80

参照物溶液的制备 取甘遂对照药材 2g，置具塞锥形瓶中，加 20%甲醇溶液 20ml，密塞，超声处理（功率 600W，频率 40kHz）30 分钟，放冷，摇匀，滤过，取续滤液，作为对照药材参照物溶液。取腺苷对照品适量，精密称定，加 20%甲醇制成每 1ml 含 10 μg 的溶液，作为对照品参照物溶液。

供试品溶液的制备 取本品 0.5g，研细，置具塞锥形瓶中，加 20%甲醇溶液 10ml，密塞，超声处理（功率 600W，频率 40kHz）30 分钟，放冷，摇匀，滤过，取续滤液，即得。

测定法 分别精密吸取参照物溶液与供试品溶液各 10μl，注入液相色谱仪，测定，即得。

供试品色谱中应呈现 6 个特征峰，并应与对照药材参照物色谱中的 6 个特征峰保留时间相对应，与腺苷参照物峰相应的峰为 S 峰，计算各特征峰与 S 峰的相对保留时间，其相对保留时间应在规定值的±10%范围之内。规定值为 0.21（峰 1）、0.37（峰 2）、0.62（峰 3）、0.70（峰 4）、0.86（峰 5）。



对照特征图谱

峰 2：尿苷；峰 4：鸟苷；峰 5：色氨酸；峰 6（S）：腺苷

推荐色谱柱：Agilent 5 TC-C18

【检查】 应符合颗粒剂项下有关的各项规定（中国药典 2020 年版 通则 0104）。

【浸出物】 照醇溶性浸出物测定法（中国药典 2020 年版 通则 2201）项下的热浸法测定，用乙醇作溶剂，不得少于 6.0%。

【含量测定】 照高效液相色谱法（中国药典 2020 年版 通则 0512）测定。

色谱条件与系统适用性试验 以十八烷基硅烷键合硅胶为填充剂（柱长为 250mm，内径为 4.6mm，粒径为 5 μm）；以甲醇-水（10 :90）为流动相；柱温为 20℃，检测波长为 260nm，理论板数按腺苷峰计算应不低于 3000。

对照品溶液制备 取腺苷对照品适量，精密称定，加 20%甲醇制成每 1ml 含 10 μg 的溶液，即得。

供试品溶液制备 取本品适量，研细，取约 0.5g，精密称定，置具塞锥形瓶中，精密加入 20%甲醇 10ml，密塞，称定重量，超声处理（功率 600W，频率 40kHz）30 分钟，放冷，再称定重量，用 20%甲醇补足减失的重量，摇匀，滤过，取续滤液，即得。

测定法 分别精密吸取对照品溶液与供试品溶液各 10μl，注入液相色谱仪，测定，即得。

本品每 1g 含腺苷（ $C_{10}H_{13}N_5O_4$ ）应为 0.06mg -0.16mg。

【规格】 每 1g 配方颗粒相当于饮片 1g。

【注意】 孕妇禁用；不宜与甘草同用。

【贮藏】 密封。

